

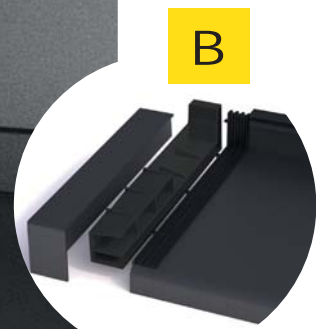
GS ALUMINIUM SCHUTZSYSTEME

GS-Premium
GS-Stratos
GS-Centurio



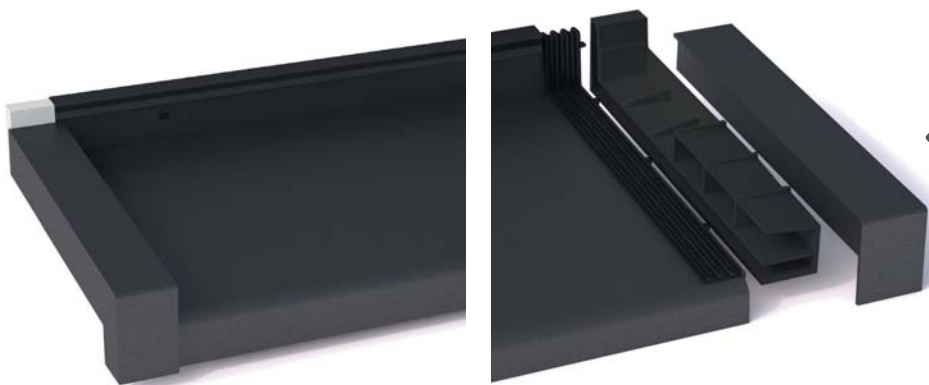
A

A



B

B



geprüft nach neuestem Prüfstandard bei nicht hinterlüftetem Einbau

Schlagregendicht
bis 1950 Pa
nach DIN EN 1027

- ➔ Einfache Montage
- ➔ Thermische Ausdehnung der Fensterbank kann ohne Schädigung des Mauerwerks im Bordstück aufgenommen werden.
- ➔ Putzkantenbreite 25 mm, um auch breite Fugendichtbänder anschließen zu können.
- ➔ das abnehmbare Aluminium-Oberteil kann in sämtlichen Beschichtungsfarbtönen geliefert werden.
- ➔ der GS-Gleitabschluss ist für Fensterbänke mit 25 & 40 mm Tropfkante lieferbar.
- ➔ geprüft nach neuestem Prüfstandard bei nicht hinterlüftetem Einbau.

Die Angaben entsprechen unserem derzeitigen Wissens- und Erfahrungsstand. Es ist darauf zu achten, dass die Ausführung nach den Verarbeitungsrichtlinien, nach den anerkannten Regeln der Technik sowie nach den relevanten Normen und Richtlinien erfolgt.

GS[®]STEMESEDER